

Introduction to

SRL ระดับความพร้อมทางสังคม Societal Readiness Level

ดร.ณรงค์ฤทธิ์ โสสะ (รงค์)

นักวิทยาศาสตร์นิวเคลียร์

ฝ่ายเทคโนโลยีสิ่งแวดล้อม ศูนย์วิจัยและพัฒนาเทคโนโลยีนิวเคลียร์

สถาบันเทคโนโลยีนิวเคลียร์แห่งชาติ (องค์การมหาชน)

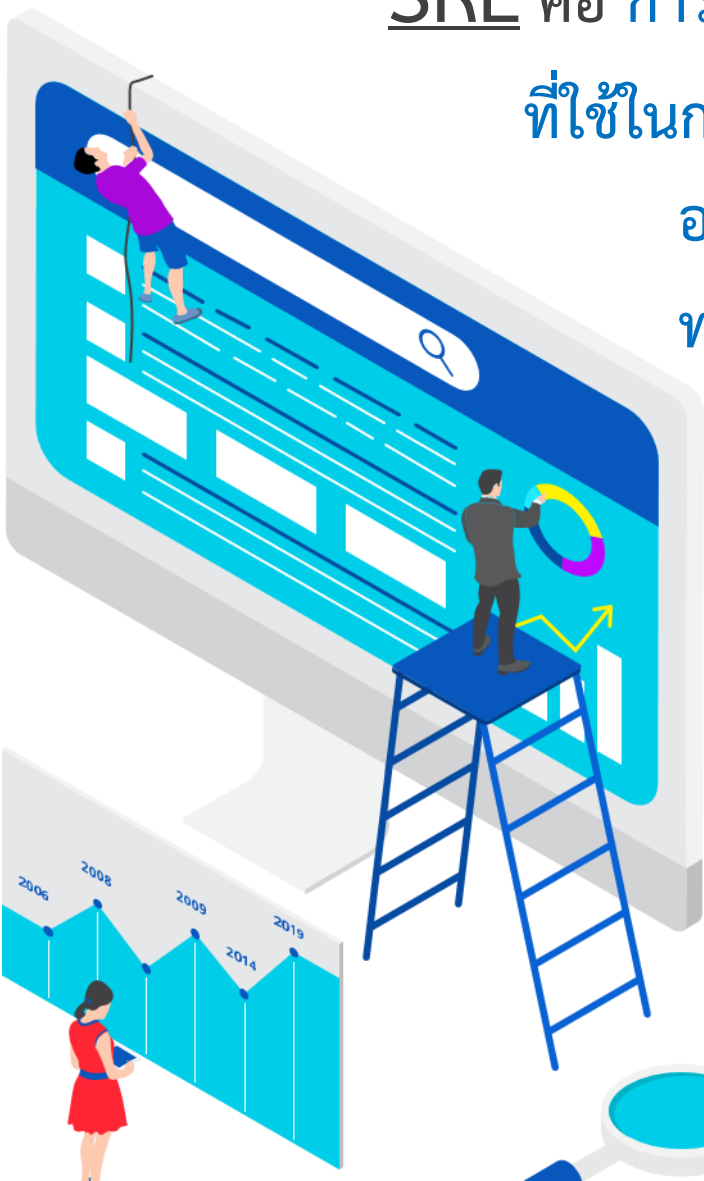
SRL คืออะไร?

SRL คือ การบ่งชี้ระดับความพร้อมของความรู้และเทคโนโลยีทางด้านสังคม

ที่ใช้ในการประเมินระดับความพร้อมของความรู้และเทคโนโลยีทางด้านสังคม

องค์ความรู้ เทคโนโลยี กระบวนการ การแก้ปัญหา สิ่งประดิษฐ์และนวัตกรรม
ทางด้านสังคม

SRL เป็นเครื่องมือที่นำมาบริหารจัดการโครงการ หรือโปรแกรมทางด้าน
สังคม ที่นำไปประยุกต์ใช้ เพื่อสร้างความเข้าใจร่วมกันระหว่างนักเทคโนโลยี
ด้านสังคมกับผู้ที่มีส่วนได้ส่วนเสียที่เกี่ยวข้อง (Relevant stakeholder)



พัฒนาขึ้นโดย:



Innovation Fund Denmark

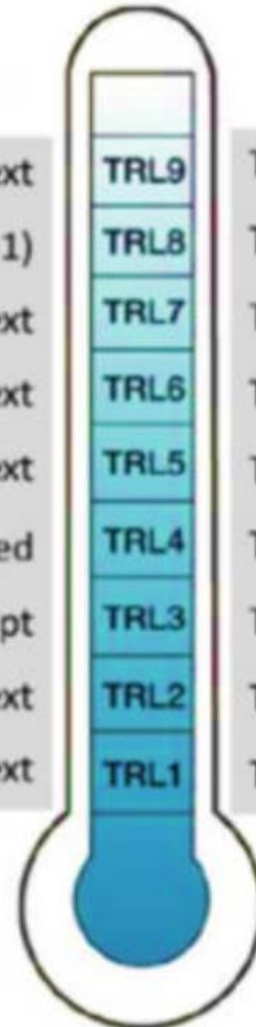
RESEARCH, TECHNOLOGY & GROWTH



If the SRL lags behind the TRL, the innovation will not get off the ground.

Societal Readiness Levels

- SRL 9 – successful deployment in real stakeholder context
- SRL 8 – final testing in real stakeholder context (check SRL 1)
- SRL 7 – demonstrated in operational stakeholder context
- SRL 6 – demonstrated in simulated stakeholder context
- SRL 5 – validated in simulated stakeholder context
- SRL 4 – stakeholder context validated
- SRL 3 – stakeholder context proof of concept
- SRL 2 – proposed solution in stakeholder context
- SRL 1 – societal problem in stakeholder context



Technology Readiness Levels

- TRL 9 – successful user deployment in real life
- TRL 8 – final user testing in real life (check TRL 1)
- TRL 7 – demonstrated in operational user environment
- TRL 6 – demonstrated in simulated user environment
- TRL 5 – validated in simulated user environment
- TRL 4 – validated in lab
- TRL 3 – experimental proof of concept
- TRL 2 – technology concept
- TRL 1 – basic principles



แนวทางการประเมินระดับ SRL เบื้องต้น: SRL 1-3

| SRL | คำจำกัดความ |
|-----|---|
| 1 | การวิเคราะห์ปัญหาและกำหนดความพร้อมของความรู้และเทคโนโลยีทางด้านสังคมที่มี (Identifying problem and identifying societal readiness) |
| 2 | การกำหนดปัญหา การเสนอแนวคิดในการพัฒนาหรือการแก้ปัญหาและ คาดการณ์ ผลกระทบที่อาจเกิดขึ้น และระบุผู้มีส่วนได้ส่วนเสียที่เกี่ยวข้อง ในโครงการ (Formulation of problem, proposed solution(s) and potential impact, expected societal readiness; identifying relevant stakeholders for the project.) |
| 3 | ศึกษา วิจัย ทดสอบแนวทางการพัฒนาหรือแก้ปัญหาที่กำหนดขึ้นร่วมกับ ผู้มีส่วนได้ส่วนเสียที่เกี่ยวข้อง (Initial testing of proposed solution(s) together with relevant stakeholders) |



แนวทางการประเมินระดับ SRL เบื้องต้น: SRL 4-6

| SRL | คำจำกัดความ |
|-----|---|
| 4 | <p>ตรวจสอบแนวทางการแก้ปัญหาโดยการทดสอบในพื้นที่นำร่องเพื่อยืนยัน ผลกระทบตามที่คาดว่าจะเกิดขึ้น และ ความพร้อมขององค์ความรู้และ เทคโนโลยี</p> <p>(Problem validated through pilot testing in relevant environment to substantiate Proposed impact and societal readiness)</p> |
| 5 | <p>แนวทางการแก้ปัญหาได้รับการตรวจสอบ ถูกนำเสนอแก่ผู้มีส่วนได้ส่วนเสีย ที่เกี่ยวข้อง area</p> <p>(Proposed solution(s) validated, now by relevant stakeholders in the area)</p> |
| 6 | <p>ผลการศึกษานำไปประยุกต์ใช้ในสิ่งแวดล้อมอื่น และดำเนินการกับผู้มีส่วนได้ ส่วนเสียที่เกี่ยวข้องเพื่อให้ได้ ข้อเสนอแนะเบื้องต้นเพื่อให้เกิดผลกระทบ ที่เป็นไปได้</p> <p>(Solution (s) demonstrated in relevant environment and in co-operation with relevant stakeholders to gain initial feedback on potential impact)</p> |



แนวทางการประเมินระดับ SRL เบื้องต้น: SRL 7-9

| SRL | คำจำกัดความ |
|-----|---|
| 7 | <p>การปรับปรุงโครงการ และ/หรือแนวทางการพัฒนา การแก้ปัญหา รวมถึงการทดสอบแนวทางการพัฒนาการแก้ปัญหาใหม่ในสภาพแวดล้อมที่เกี่ยวข้อง กับผู้มีส่วนได้ส่วนเสีย (Refinement of project and / or solution and, if needed, retesting in relevant environment with relevant stakeholders)</p> |
| 8 | <p>เสนอแนวทางการพัฒนา การแก้ปัญหาในรูปแบบแผนการดำเนินงานที่สมบูรณ์และได้รับการยอมรับ (Proposed solution(s) as well as a plan for societal adaptation complete and qualified)</p> |
| 9 | <p>แนวทางการพัฒนาและการแก้ปัญหาของโครงการได้รับการยอมรับและ สามารถนำไปประยุกต์ใช้ได้กับ สิ่งแวดล้อมอื่น ๆ (Actual project solution (s) proven in relevant environment)</p> |



โรงเรียนนวัตกรรมทางสังคม

SOCIAL INNOVATION SCHOOL

เนื้อหาหลักสูตร <https://socialinnovation.school/>

- Module 1: รู้จักนวัตกรรมเพื่อสังคม
- Module 2: นวัตกรรมท้องถิ่น
- Module 3: เครื่องมือและเทคโนโลยีที่ใช้ (เทคโนโลยีดิจิทัลเพื่อสังคม)
- Module 4: การพัฒนาอาชีพให้ผู้ต้องขังและอดีตผู้ต้องขัง
- Module 5-7: การแก้ปัญหาคความยากจนและการสร้างรายได้ ภาค 1-3
- Module 8: ผู้พิการและผู้สูงอายุ
- Module 9: การวัดผลกระทบทางสังคม
- Module 10.1: ระยะต่างๆ ของนวัตกรรมทางสังคม
- Module 10.2: ขั้นตอนการพัฒนานวัตกรรมทางสังคม



Back

SI 101: นวัตกรรมทางสังคม

นวัตกรรมทางสังคม (Social innovation) คือแนวคิดและวิธีการใหม่ๆ ในการแก้ไขปัญหาสังคมและสิ่งแวดล้อม ทั้งปัญหาที่มีอยู่แล้วแต่ยังแก้ไขไม่ได้ด้วยวิธีการทั่วไป และปัญหาใหม่ที่เพิ่งปรากฏขึ้น ในปัจจุบัน คนไทยมีความสนใจในการพัฒนานวัตกรรมทางสังคม เพื่อแก้ปัญหาตั้งแต่ในระดับชุมชนของคุณ ไปจนถึงระดับประเทศ โดยผู้ที่สนใจมีบทบาทและพื้นฐานที่หลากหลายกว้างขวางมาก ไม่ว่าจะเป็นนักเรียน นักศึกษา คนในชุมชน บุคลากรในสถาบันการศึกษา ระบบสาธารณสุข บริษัทเอกชน หน่วยงานของรัฐ และองค์กรสาธารณประโยชน์ เป็นต้น

สำนักงานนวัตกรรมแห่งชาติ (NIA) ร่วมกับสถาบัน ChangeFusion ได้พัฒนาหลักสูตรออนไลน์เรื่องนวัตกรรมทางสังคม เพื่อเป็นแหล่งเรียนรู้ให้แก่ผู้สนใจการสร้างนวัตกรรมทางสังคมในระดับเริ่มต้น โดยผู้สนใจสามารถสมัครเรียนโดยไม่เสียค่าใช้จ่าย ใช้เวลาเรียนประมาณ 6 ชั่วโมงด้วยการดูวิดีโอ ทำ Quiz และแบบทดสอบ เมื่อเรียนจบจะได้รับประกาศนียบัตรวิชา SI 101: นวัตกรรมทางสังคม ที่ออกให้โดยสำนักงานนวัตกรรมแห่งชาติ (องค์การมหาชน)

เนื้อหาคอร์ส

- 1. Module 1 รู้จักนวัตกรรมเพื่อสังคม ตอน 1 09:00

ทำความเข้าใจกับนวัตกรรมเพื่อสังคม โดยร่วมเข้าใจนิยามที่เป็นที่ยอมรับและตัวอย่างของนวัตกรรม



เนื้อหาทั้งหมด 21 วิดีโอ

รวม 04 ชั่วโมง 08 นาที

เรียนรู้นวัตกรรมเพื่อสังคม ผ่านสื่อการเรียนรู้ที่จะพาผู้สนใจไปเรียนรู้จากตัวอย่างนวัตกรรมที่ทำงานจริงพร้อมกับผู้เชี่ยวชาญในด้านนวัตกรรมเพื่อสังคมมากมาย

